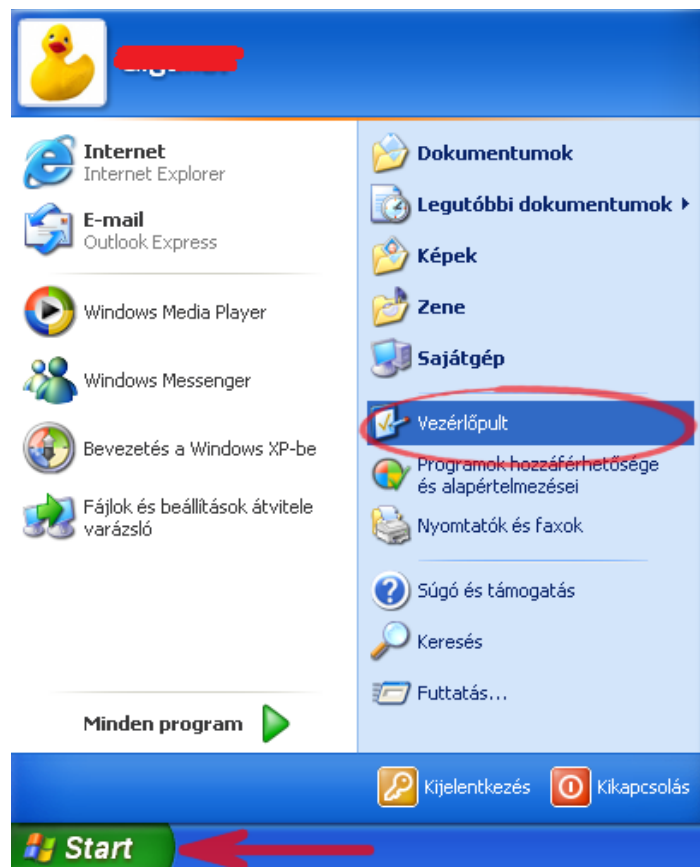


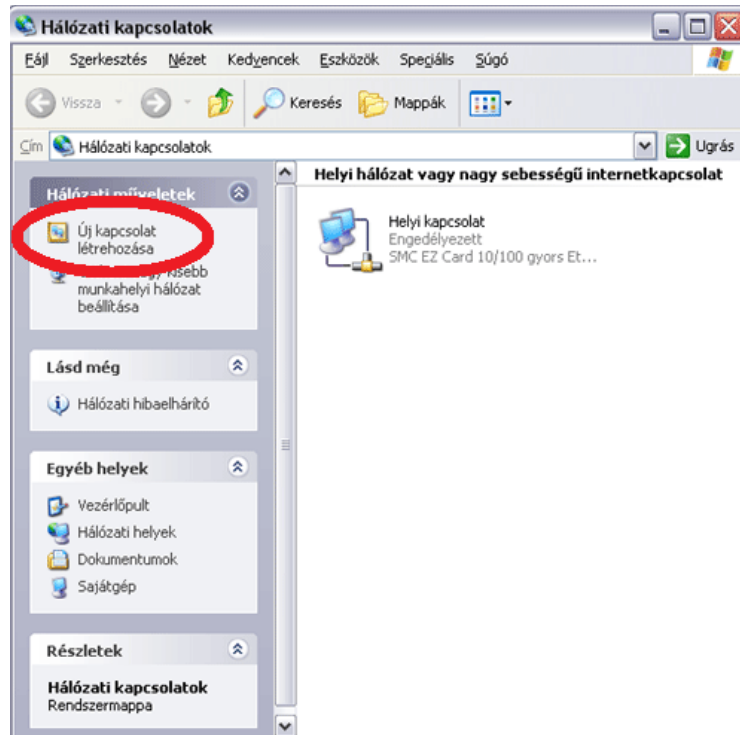
## CSATLAKOZÁSI IKON LÉTREHOZÁSA

### WINDOWS XP OPERÁCIÓS RENDSZERBEN

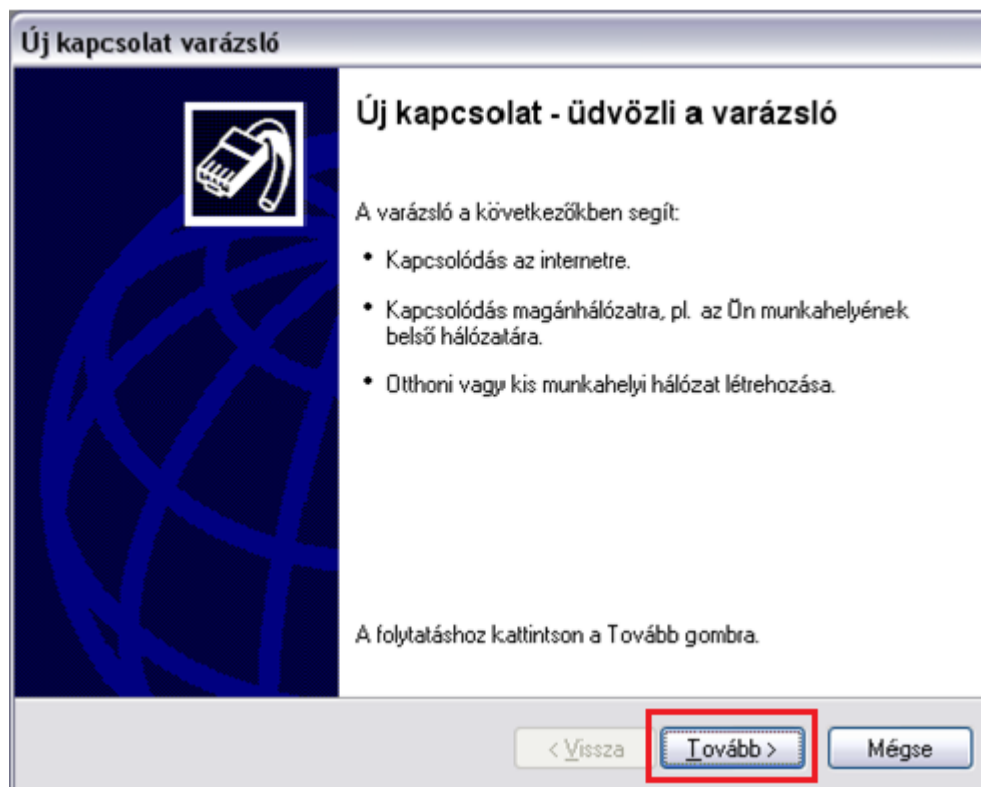
Elsőként lépj be a „Start” menübe, majd azon belül a „Vezérlőpultba”, ahol a „Hálózati kapcsolatok” ikont kell megnyitni.



Az „Új kapcsolat létrehozása” pont választása után elindul a kapcsolat „Varázsló”.



Kattints a „Tovább” gombra!



Az internetes kapcsolat beállításához válaszd az első „Kapcsolódás az internethez” pontot, majd nyomd meg a „Tovább” gombot!

A következő ablakban kattints a „Kézzel állítom be a kapcsolatot” menüpontra!

A DSL kapcsolathoz felhasználói név és jelszó szükséges, ezért a **második lehetőséget** válaszd!

**Új kapcsolat varázsló**

**Internetkapcsolat**  
Hogyan szeretne kapcsolódni az internethez?

**Kapcsolódás modem segítségével**  
Ez a kapcsolat modemet és szabványos telefonvonalat, vagy ISDN-vonalat használ.

**Kapcsolódás felhasználónevet és jelszót igénylő szélessávú kapcsolat segítségével**  
Ez egy DSL- vagy kábelmodemet használó nagy sebességű kapcsolat. Elképzelhető, hogy az internetszolgáltató PPPoE néven hivatkozik rá.

**Kapcsolódás állandó szélessávú kapcsolattal**  
Kábelmodemes, helyi hálózati vagy DSL-kapcsolat. Mindig aktív, így nem kell rá bejelentkezni.

< Vissza    Tovább >    Mégse

Az „**Internetszolgáltató nevéhez**” bármit beírhatsz (ez a név jelenik majd meg az ikon neve mellett), majd kattints a „**Tovább**” gombra.

**Új kapcsolat varázsló**

**Kapcsolat neve**  
Mi a neve az internetkapcsolatot biztosító szolgáltatásnak?

Írja be az internetszolgáltató nevét a következő mezőbe.

**Internetszolgáltató neve**

Az itt beírt név lesz a létrehozandó kapcsolat neve.

< Vissza    **Tovább >**    Mégse

Az internet-szolgáltatáshoz kapott felhasználói név és a jelszó megadása után kattints a „Tovább” gombra!

**Új kapcsolat varázsló**

**Internetfiók adatai**  
Az internetfiókba történő bejelentkezéshez fióknévre és jelszóra van szükség.

Írja be az internetszolgáltatóhoz használandó felhasználónevet és jelszót, majd írja le ezeket, és tartsa biztonságos helyen. (Ha elfelejtette egy már létező fiók nevét vagy jelszavát, lépjen kapcsolatba az internetszolgáltatóval.)

Felhasználónév:

Jelszó:

Jelszó megerősítése:

Ezen felhasználónév és jelszó használata arra az esetre, ha egy felhasználó csatlakozni szeretne az internethez erről a számítógépről

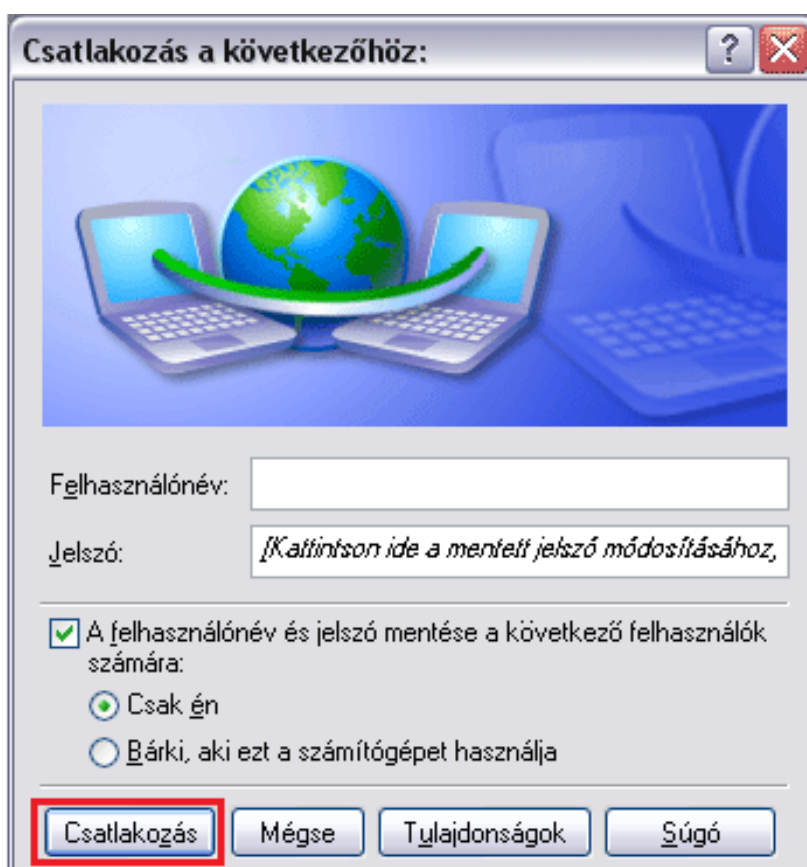
Ez legyen az alapértelmezett internetkapcsolat

Az internetkapcsolat tűzfalának bekapcsolása ehhez a kapcsolathoz

< Vissza **Tovább >** Mégse

Ezután a „Varázsló” végez. A könnyebb használat érdekében ajánlott a „Parancsikon elhelyezése az Asztalon...” menüpontot kiválasztani. Kattints a „Befejezés” gombra.

A következő felugró ablakban a „**Csatlakozás**” gombra kell kattintani. Amennyiben a csatlakozási adatokat jól írtad be, a kapcsolat létrejön.



Amennyiben a csatlakozás sikertelen, hibaüzenet jelenik meg egy háromjegyű számból álló hibakóddal.

## ÁLTALÁNOS HIBÁK

**678:** Távoli számítógép nem válaszol. Ez egy összetettebb hibakód, ami egyaránt utalhat szolgáltatói és számítógép oldali hibára is. Első lépésben fontos tisztázni, hogy ne legyen router a hálózatban, hiszen ha router is be van kötve a hálózatba és úgy próbálsz PPPoE kapcsolatot ikonnal csatlakozni, akkor valószínűleg 678-es hibát kapunk.

**691:** Ebben az esetben a felhasználó név és jelszó nem egyezik. Első lépésként le kell ellenőrizni, hogy jó-e a beírt felhasználónév és jelszó. Háromszori hibás csatlakozás esetén 678-as hiba jelenik meg a 691 helyett.

**769:** A megadott cél nem elérhető, ami egyértelmű hálózati kártya hibára utal. Javasoljuk, hogy hívd a 1422 telefonszámunkon a Szuperszervizt.

**733:** Amennyiben @ fixip helyett @t-online.hu végződéssel próbálsz csatlakozni, abban az esetben kaphatsz ilyen hibakódot.