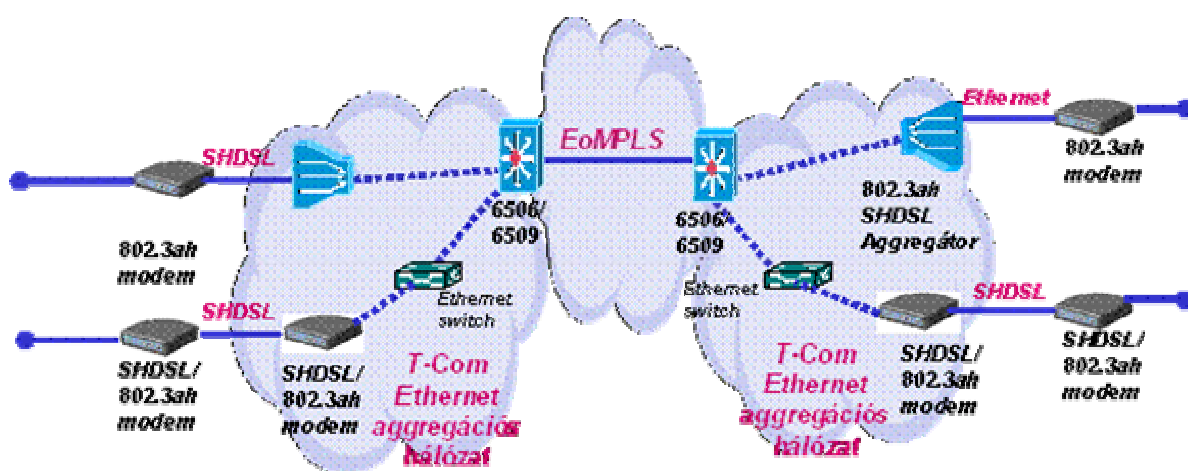


## Multiflex szolgáltatás

A szolgáltatás layer 2 szintű virtuális magánhálózati szolgáltatást (L2VPN) nyújt a felhasználók számára. A szolgáltatás a Magyar Telekom Ethernet aggregációs- és MPLS gerinc hálózatán valósul meg, s helyi hálózatok (LAN-ok) összekapcsolására szolgál, pont-pont vagy multipont-multipont konfigurációban. A layer2 Ethernet szolgáltatás hozzáférési pontokra az előfizetői helyi hálózatok layer 3 CPE (router, PC) alkalmazásával csatlakozhatnak.

### A szolgáltatás elvi rendszertechnikája



### A Multiflex szolgáltatás felhasználása

- Távoli telephelyek Internet fejlődésainak bekötése a központi internet kijáráthoz garantált sávszélességű layer2 VPN hálózati megoldással.

### A Multiflex szolgáltatás tulajdonságai

- A szolgáltató az előfizetői szakaszokra proaktív hibaelhárítást biztosít.
- Interfészek: A szolgáltatás a szolgáltatói hálózat végberendezésének (CPE) 10Base-T vagy 100Base-TX interfészen vehető igénybe.
- A Multiflex szolgáltatás az alábbi előfizetői hozzáférési sebességeket teszi lehetővé, a műszaki lehetőségek által meghatározott típusú hozzáféréssel: 256 kbps, 512 kbps, 1Mbps, 2 Mbps, 4 Mbps, 6 Mbps, 8 Mbps, 10 Mbps, 20 Mbps, 30 Mbps
- Szolgáltatás minőségi paraméterek (SLA)

Szolgáltatási szint	Vállalt rendelkezésre állás [%]
Rendelkezésre állás Multiflex szolgáltatásnál	99,5

- Személyes ügyfélszolgálat dedikált ügyfélmenedzseren keresztül