

# IP Complex Plusz

## IP alapú, költséghatékony adatátvitel+



Az IP Complex Plusz IP-alapú virtuális magánhálózati (VPN) szolgáltatás.

Az IP Complex Plusz szolgáltatást olyan, több telephellyel rendelkező cégek részére ajánljuk, amelyek számára kiemelten fontos szempont a többirányú és magas minőségű kommunikáció a költségek minimális szinten tartásával. A hálózat biztonságát és zártságát a professzionális és proaktív üzemeltetés is garantálja. Újabb telephelyek a már meglévő hálózathoz minimális beruházással csatlakoztathatók. Az IP-VPN megoldás esetén a hálózat virtuális középpontja az ügyfél székhelye vagy telephelye.

### Milyen megoldást kínálunk?

A virtuális magánhálózat azon vállalatok számára nyújt megoldást, amelyek saját hálózat helyett a távközlési szolgáltató hálózatát kívánják használni. Ennek köszönhetően olyan virtuális hálózat jön létre, amelyben az adatok a végpontok között zárt módon, biztonságosan továbbíthatók. A hálózatokon keresztül integrált hang- és adatátviteli szolgáltatás is igénybe vehető.

### Kinek ajánljuk a T-Systems IP Complex Plusz szolgáltatását?

- Több telephelyes vállalatoknak, amelyek IP-protokollt alkalmaznak, vagy kívánnak használni.
- Azoknak, amelyeknél a telephelyek esetlegesen eltérő technológián keresztül kapcsolhatók össze.
- Azon vállalatoknak, amelyek a nagy sávszélesség mellett IP-szintű hálózatüzemeltetést igényelnek (nincs IT-személyzetük, vagy költséges számukra annak fenntartása).

### Melyek a szolgáltatás igénybevételével járó előnyök?

- Versenyelőny növelése az „új gazdaságban” (B2B, B2C, A2C), e-commerce, e-bank, e-piac, „szolgáltató állam”: e-kormányzat.
- Biztonságos kommunikáció az ügyfelekkel és az üzleti partnerekkel.
- Profitnövelés – a költségek csökkentése, hang-adat integráció, webalapú alkalmazások.
- Komplex megoldások igénye az üzleti folyamatok fejlesztésében, integrált vállalatirányítási rendszer, osztott számítógépes alkalmazások.
- Vállalatnövekedés, földrajzi terjeszkedés támogatása.
- Távmunka támogatása.
- Azonos áron nagyobb teljesítmény.
- IT- és hálózati biztonság (IT/NET policy).
- Az IT-outsourcing előkészítése azáltal, hogy a hálózat menedzselését a szolgáltató végzi.
- Kalkulálható díjazás – átlátható és tervezhető árak.

## A szolgáltatás jellemzői

- Éves szintű rendelkezésre állás bérelt vonali és dial-up elérés esetén: 99,5% ADSL-, SHDSL-elérés esetén: 99,0%
- Sávzélesség tartomány: 128 kbps – 1 Gbps
- Hibaelhárítási idő felső korlátja: 72 óra

## Szolgáltatásopciók

### Bérelt vonali elérés

Nagy sávzélességigény, illetve magas szintű elvárt szolgáltatásminőség esetén ajánljuk.

### ADSL-elérés

Azon ügyfeleinknek ajánljuk, akiknek nem elsődleges a szimmetrikus adatforgalom biztosítása, viszont igénylik a nagyobb átviteli sebességet alacsony költségek mellett.

### SHDSL-elérés

Maximum 2 Mbps-os, szimmetrikus adatátviteli kapcsolati igény esetén ajánljuk.

### Dial-up elérés

Azoknak a vállalatoknak ajánljuk, ahol szükség van a vállalati hálózat elérésére – akár távolról is –, viszont a továbbítani kívánt adatforgalom alacsony vagy időszakos, illetve ahol csak telefonhálózat üzemel.

### IPsec-elérés

Lehetőséget biztosít a többszintű védelem nyújtotta biztonságos adatkezelésre alacsony költségszint mellett, párhuzamosan az internet nyújtotta flexibilitással.

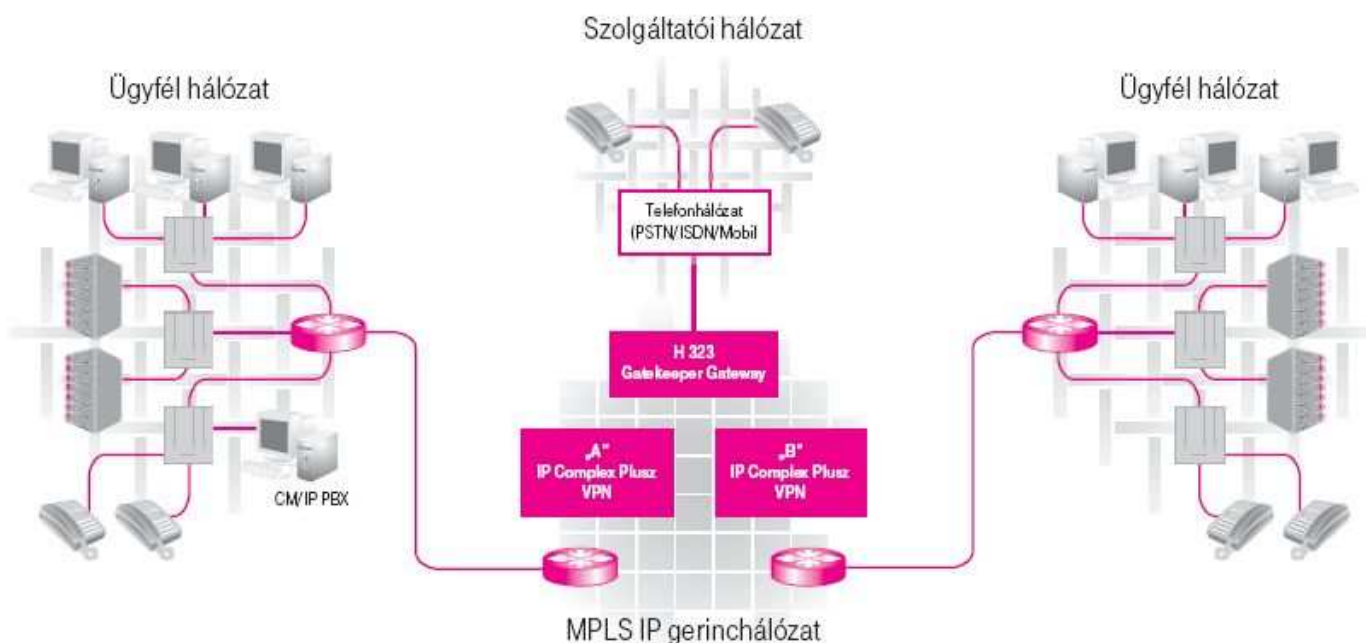
### ISDN back-up elérés

Azoknak ajánljuk, akik különösen magas szolgáltatásbiztonságot várnak el telephelyeik közötti hálózatuktól, mivel szokásos üzletmenetük szempontjából kritikus jelentőségű az alkalmazások állandó működőképességének biztosítása.

## Alkalmazási példák

- Fióktelephelyek összekötése az anyavállalattal
- Vállalatirányítási (ERP) rendszer kialakítását elősegítő hálózati megoldás
- Vállalati levelezőrendszer és intranet alaphálózata

## Hogyan működik a szolgáltatás?



Az ügyfél telephelyeinek (hálózatainak) összekapcsolását a T-Systems az erre a célra kiépített IP-hálózatán keresztül valósítja meg. Az ügyfél telephelye és a T-Systems IP-hálózata közötti kapcsolatot az elérési szakasz biztosítja, amely a csatlakozási módok közül bármelyikkel megvalósítható (ügyféligényektől és a földrajzi és területi korlátoktól függően).

A telephelyre a T-Systems úgynevezett hálózatvégződtető berendezést (CE routert) telepít, amelynek feladata az információk továbbítása a partner hálózatából, illetve hálózatába – a meghatározott szabályok szerint. Ezek a szabályok az adattovábbítás módjára, irányára, minőségére és sebességére vonatkozhatnak. A berendezésekre a szolgáltató folyamatos felügyeletet, hiba esetén javítást, illetve cserét vállal, valamint az ügyféligények változása esetén a szabályrendszer frissítését is szavatolja.

A telephelyek IP-gerinchálózathoz történő csatlakozása a következő módokon lehetséges:

- bérelt vonallal (MLLN, ATM, EoSHDSL, GbE),
- ADSL-lel,
- SHDSL-lel.
- dial-up és
- IPsec- (internet feletti biztonságos) eléréssel.

A telephelyek közötti hangátviteli igény esetén az IVD (Integrált hang/adat) opció nyújt megoldást.

Amennyiben az összeköttetés műszaki hiba folytán nem áll rendelkezésre, a hálózat elérését az ISDN back-up opcióval garantáljuk, ezzel is biztosítva a folyamatos adatkommunikációt a végpontok között.

Az SLA-riport révén ügyfeleink akár online módon, webes felületről, akár havonta, a számla mellékleteként információt kapnak a szolgáltatás fontosabb minőségi paramétereiről (éves rendelkezésre állás, hibaelhárítási idő, csomagkésleltetés stb.).

## Referenciák

- Pécsi Tudományegyetem
- IBUSZ Nyrt.
- Bábolna Takarmány Zrt.
- is:energy Hungary
- Liegl Sped Szállítványozó és Vámbonyolító Kft.
- Mevaco
- Zalakerámia Zrt.