

Integrált hang-adat szolgáltatás (IVD)

Hatékony kommunikáció IP-alapon



Az Integrált hang-adat szolgáltatás az IP Complex Plusz adatátviteli szolgáltatását hangátvitellel egészíti ki. A szolgáltatással a vállalat a telephelyei közötti beszéd- és adatforgalmát ugyanazon csatlakozáson keresztül, a nyilvános telefonos hálózattól függetlenül bonyolíthatja, de a szolgáltatás a nyilvános PSTN/ISDN és mobilhálózat irányában lebonyolított hangforgalom kezelésére is alkalmas.

A szolgáltatás tökéletes megoldást nyújt mindazon vállalatoknak, amelyek kommunikációs szokásaik megváltoztatása nélkül szeretnék telekommunikációs kiadásukat csökkenteni.

Kinek ajánljuk a T-Systems Integrált hang-adat szolgáltatását?

Az Integrált hang-adat szolgáltatás időtálló műszaki megoldás, amely további előnyöket is nyújt azoknak, akiknek:

- telephelyeik közötti jelentős és költséges a telefonforgalmuk,
- a nyilvános PSTN/ISDN és mobilhálózat elérése is szükséges,
- több, földrajzilag távol eső telephelyük van,
- az egyes telephelyeiken már kiépített informatikai hálózat működik,
- még nincs telephelyeiket összekötő hálózatuk, vagy az hangátvitelre nem alkalmas,
- kulcsfontosságú számítógépes alkalmazásaik zavartalan futtatása is megoldásra vár,
- hálózatukon az IP bevezetése előbb-utóbb szükségessé válik.

Melyek a szolgáltatás igénybevételével járó előnyök?

- Költséghatékony, mivel az adat- és hanginformáció továbbítása egy közös műszaki rendszeren történik.
- Takarékos, mivel a szolgáltatás – fixavidíjak mellett – adatforgalom és hálózaton belüli hívások esetén kedvező, forgalmidíjmentes díjazási konstrukciót kínál.
- Integrált hang-adat összeköttetések valósíthatók meg a cég telephelyei között, ami lehetővé teszi egy egységes vállalati hálózat kialakítását.
- A szolgáltatás gyors, így megszüntethető a létfontosságú számítógépes alkalmazások kritikus lassúsága.
- Vállalatának virtuális magánhálózata bármikor könnyen bővíthető zavartalan működés mellett.
- Az eltérő prioritású adat- és hangforgalmak megkülönböztetést kapnak, így minimális az adatvesztés és a késleltetési idő.
- A szolgáltatás testre szabásával – a differenciált adatforgalmazási elvárásoknak megfelelően – optimálisan használhatók ki az informatikai és kommunikációs erőforrások.
- Rugalmas, lehetőséget teremt a nyilvános PSTN/ISDN és mobilhálózat elérésére anélkül, hogy erre a célra külön hozzáférést kellene létesíteni.

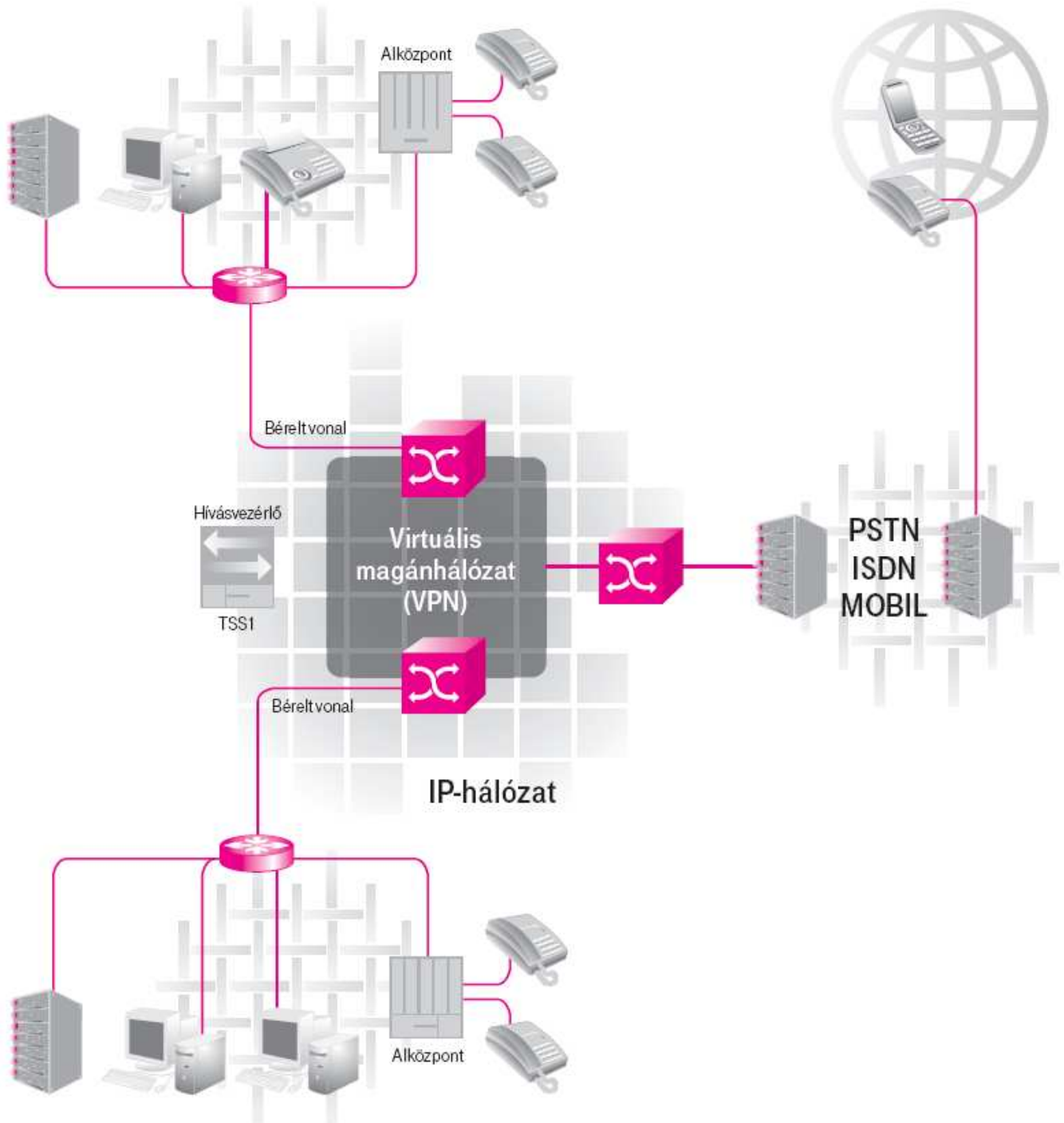
A szolgáltatáscsomag elemei

A telephelyek az ott megkívánt sávszélességi igénynek megfelelően MLLN- (Managed Leased Line, menedzselt bérelt vonal; szolgáltatásnév: Flex-Com), ATM- (Asynchronous Transfer Mode, aszinkron adatátvitel; szolgáltatásnév: LAN-Flex), Ethernet- (szolgáltatásnév: MultiFlex) vagy ADSL/SHDSL összeköttetésen keresztül kapcsolódhatnak a szolgáltató IP-gerinchálózatához. (ADSL-hozzáférésnél az erre a célra kialakított profilok esetén biztosított).

Alkalmazási példák

- Telephelyek közötti hangkapcsolatok kialakítása.
- Az alközpont csatlakoztatása a PSTN/ISDN telefonhálózathoz IP-hálózaton keresztül.

Hogyan működik a szolgáltatás?



Az Integrált hang-adat szolgáltatással együttműködő alközponti funkciók

A Magyar Telekom a következő szolgáltatások és képességek együttműködését biztosítja az erre a célra meghatározott eszközök igénybevételével:

FEATURE & SERVICE	DESCRIPTION
CLIP/COLP	Hívó azonosítása
CNIP	Hívó nevének azonosítása
Last Number Redial	Utolsó beérkező hívás visszahívása
Call Forwarding Always	Összes bejövő hívás átirányítása más számra
Call Forwarding No Answer	Hívásátirányítás „nem felel” esetén
Call Forwarding Busy	Hívásátirányítás foglaltság esetén
Directed Call Pickup	Hívásátvétel csoporton belül
Call Hold	Hívástartás
Call Return	Az utoljára tárcsázott szám újrAhívása
Call Waiting	Hívástartás
Call park and pickup	Beszélgetés átvétele másik készüléken
Three-Way Calling / Conference Call	Három résztvevős telefonkonferencia
Do Not Disturb	Állandó foglaltsági jelzés visszaadása
Selective Call Rejection	A bejövő hívást a felhasználó által definiált kritériumoknak megfelelően blokkolja.
Selective Call Acceptance	A bejövő hívást a felhasználó által definiált kritériumoknak megfelelően fogadja.
Priority Alert/Ringing	A bejövő hívás a felhasználó által definiált kritériumoknak megfelelően más csengetési jellemzőket kap.
Speed Dial	Gyorstárcsázás
Simultaneous Ring	Bejövő hívás esetén több készülék egyidejű csengetése
Calling Line ID Blocking / CLIR	Hívó fél azonosításának tiltása
Direct inward dial (DID)	Direkt beválasztás (bejövő)
Direct outward dial (DOD)	Direkt beválasztás (kimenő)
Transfer (Blind, Consultative)	Hívásátadás
Personal Phone List	Személyi telefonkönyv
Survivable Remote Site Telephony (SRS Telephony)	A WAN link megszakadása esetén az IP-telefonok számára korlátozott funkcionalitású hívásvezérlést tesz lehetővé. (Használatának CME esetén nincs értelme.)