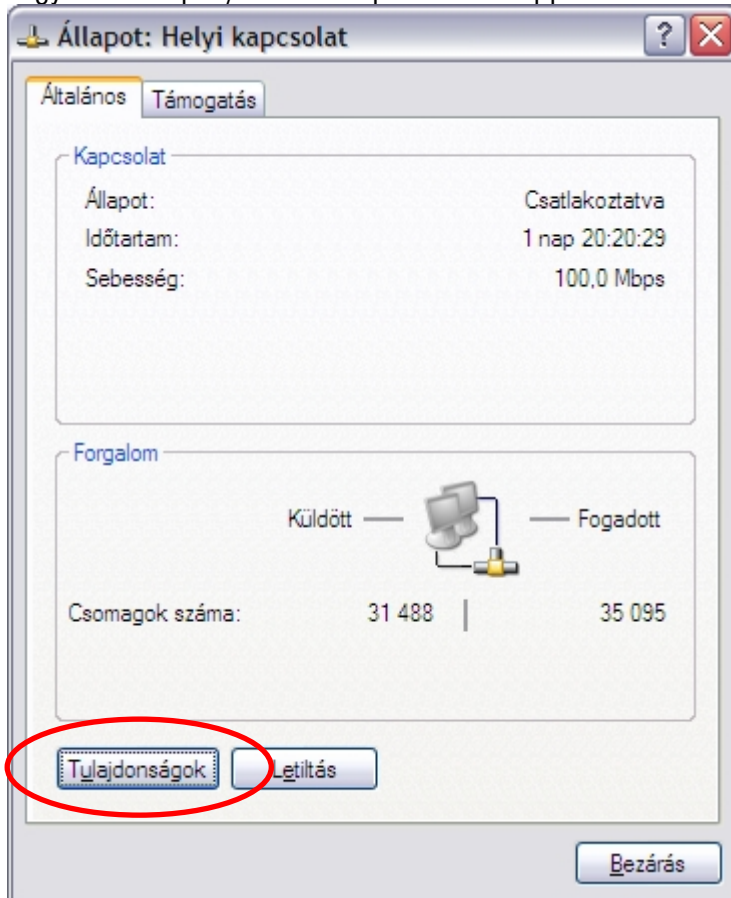


IPv6 beállítása Microsoft Windows XP operációs rendszeren

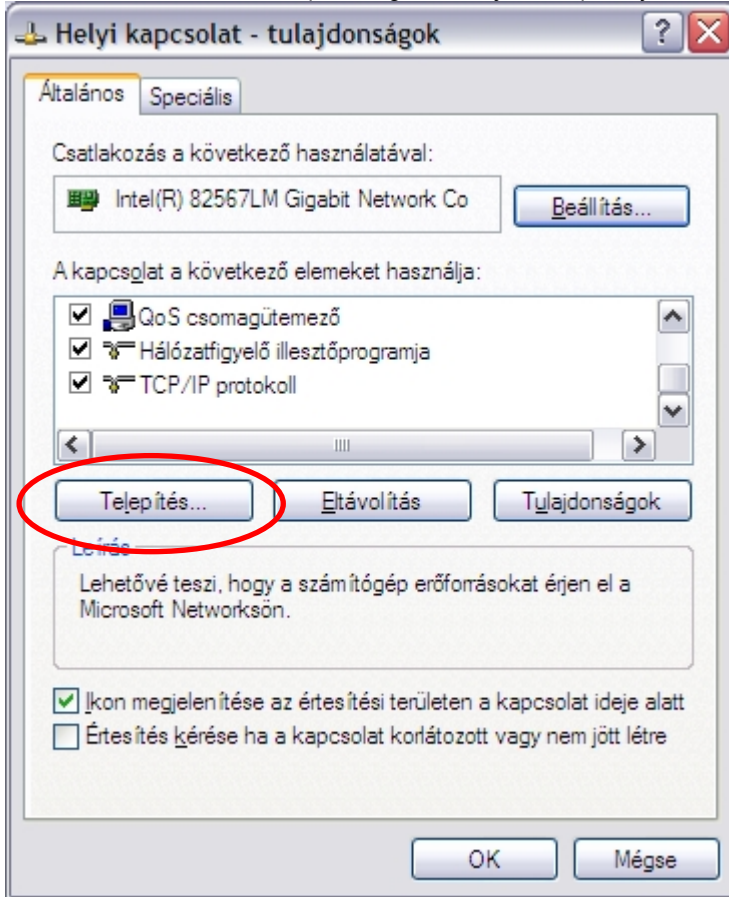
A Microsoft Windows XP korlátozott IPv6 hálózati képességekkel bír (nem képes pl. IPv6 feletti DNS feloldásra). Amennyiben azonban van az otthoni hálózaton egy IPv6 képes router/gateway, akkor használhatóvá tehető böngészésre.

A szolgáltatás létrehozásához a TCP/IP v6 protokollt szükséges telepíteni a „Helyi kapcsolat”-on. Ennek lépései a következők:

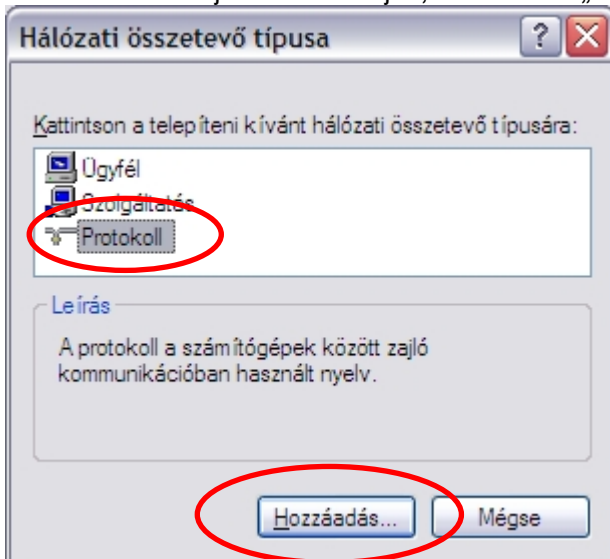
1. Kérjük, nyissa meg a Helyi kapcsolatot a tálcáról (dupla kattintás az ikonon a jobb alsó sarokban) vagy a Vezérlőpult/Hálózati kapcsolatok mappából és kattintson a Tulajdonságok gombra:



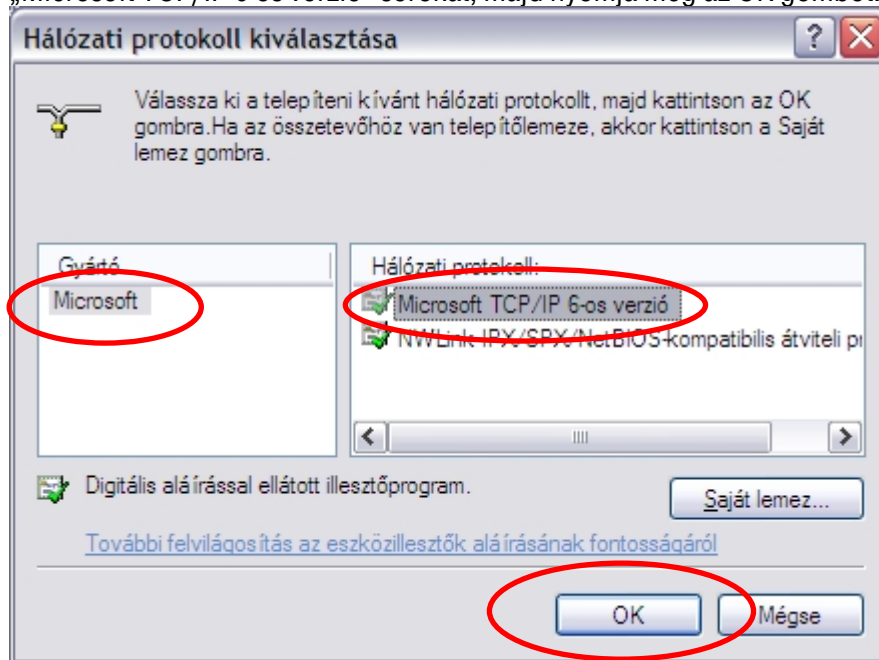
2. A következő ablakban (ha még nincs ilyen sor), kérjük kattintson a Telepítés gombra:



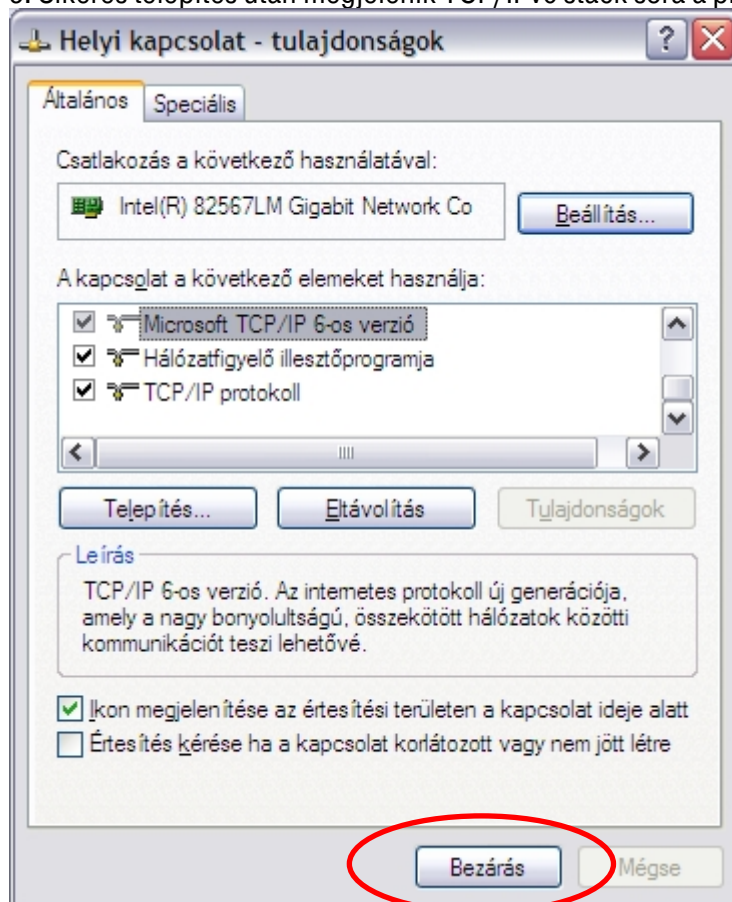
3. A felbukkanó új ablakban kérjük, kattintson a „Protokoll”, majd a „Hozzáadás...” gombra:



4. Itt válassza ki sorrendben a Gyártó ablakban a „Microsoft”, a Hálózati protokoll ablakban a „Microsoft TCP/IP 6-os verzió” sorokat, majd nyomja meg az OK gombot:



5. Sikeres telepítés után megjelenik TCP/IPv6 stack sora a protokollok között:



Ezzel a számítógépe kész az IPv6 forgalom kezelésére, bezárhatja az ablakot.

Az IPv6 internet kapcsolat létrejöttének ellenőrzését a következő weboldal segítségével teheti meg:
http://www.ipv6forum.com/test_ipv6.php

Egy további ellenőrzési lehetőséghez a parancssori ablakba kérjük, gépelje be az *ipconfig /all* parancsot, melynek eredményeként az Ethernet adapter információi között a képen jelölt sor(ok)nak kell megjelennie (természetesen az „IPv6-cím” más lesz):

```

C:\WINDOWS\system32\cmd.exe
Microsoft Windows XP [Version 5.1.2600]
(C) Copyright 1985-2001 Microsoft Corp.

C:\Documents and Settings\kassait>ipconfig /all

Windows IP Configuration

    Host Name . . . . . : kassait5
    Primary Dns Suffix . . . . . :
    Node Type . . . . . : Hybrid
    IP Routing Enabled. . . . . : No
    WINS Proxy Enabled. . . . . : No

Ethernet adapter Local Area Connection:

    Connection-specific DNS Suffix . . :
    Description . . . . . : Broadcom NetLink Gigabit Ethernet
    Physical Address. . . . . : 00-10-4B-5D-E3-05
    Dhcp Enabled. . . . . : Yes
    Autoconfiguration Enabled . . . . : Yes
    IP Address. . . . . : 192.168.1.67
    Subnet Mask . . . . . : 255.255.0
    IP Address. . . . . : 2001:4c48:110:1:b198:3284:2336:5ba1
    IP Address. . . . . : 2001:4c48:110:1:21a:4bff:fe5d:3995
    IP Address. . . . . : fe80::21a:4bff:fe5d:e305%4
    Default Gateway . . . . . : 192.168.1.254
                                fe80::48ad:56b1:1ae9:b751%4
    DHCP Server . . . . . : 192.168.1.254
    DNS Servers . . . . . : 192.168.1.254
                                fec0:0:0:ffff::1%1
                                fec0:0:0:ffff::2%1
                                fec0:0:0:ffff::3%1
    Lease Obtained. . . . . : 2009. október 27. 14:49:25
    Lease Expires . . . . . : 2009. október 27. 15:49:25

Tunnel adapter Teredo Tunneling Pseudo-Interface:

    Connection-specific DNS Suffix . . :
    Description . . . . . : Teredo Tunneling Pseudo-Interface
    Physical Address. . . . . : FF-FE-FF-FE-FF-FE-FF-FE
    Dhcp Enabled. . . . . : No
    IP Address. . . . . : fe80::ffff:ffff:ffff%5
    Default Gateway . . . . . :
    NetBIOS over Tcpip. . . . . : Disabled

Tunnel adapter Automatic Tunneling Pseudo-Interface:

    Connection-specific DNS Suffix . . :
    Description . . . . . : Automatic Tunneling Pseudo-Interface
    Physical Address. . . . . : C0-A8-01-43
    Dhcp Enabled. . . . . : No
    IP Address. . . . . : fe80::5efe:192.168.1.67%2
    Default Gateway . . . . . :
    DNS Servers . . . . . : fec0:0:0:ffff::1%1
                                fec0:0:0:ffff::2%1
                                fec0:0:0:ffff::3%1
    NetBIOS over Tcpip. . . . . : Disabled

C:\Documents and Settings\kassait>

```

Lehetséges problémák és kezelésük

A Microsoft Windows XP operációs rendszer használatakor időnként előfordulhat, hogy hiába küldi az IPv6 router a prefixet a PC számára, az nem íródik fel a megfelelő interface-re.

A probléma elhárításához kérjük, húzza ki az XP PC-ből a router felé menő hálózat csatlakozóját, várjon 5-10 másodpercet, majd csatlakoztassa újra.